

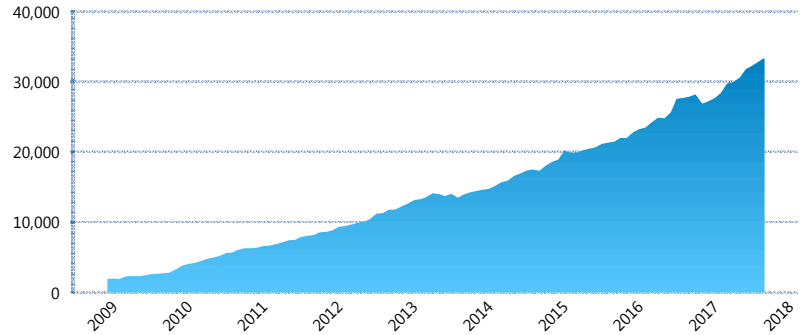
### I. INFORMACIÓN FINANCIERA

#### I) Detalles del Fondo

Detalles del Fondo	
Razón Social	Más Pensión Siefore Básica 3, S.A. de C.V.
Inicio de Operaciones	04/12/2008
Tipo de Fondo	Básica
Clave Bolsa	MASBAS3
Activos Administrados *	33,438
ISIN	MX54MA080020
Comisión Anual	0.86%
Administrador	Fondo Nacional de Pensiones de los Trabajadores al Servicio del Estado (PENSIONISSSTE)
Director General	Ing. José María de la Torre Vereza
Presidente del Consejo	José Reyes Baeza Terrazas

#### Activos Administrados \*

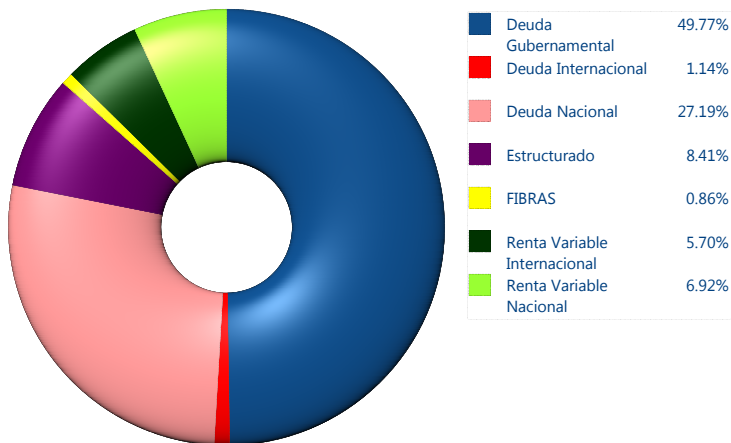
\$33,438



\*Cifras en millones de pesos

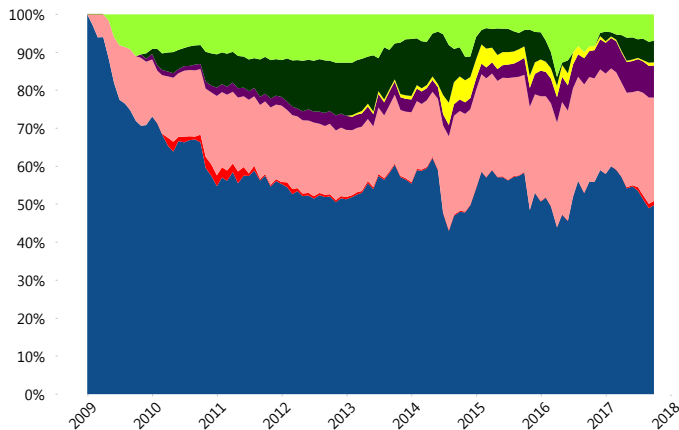
Contiene el efecto de fusiones, cortes transversales y transferencias por edad. Para mayor información consultar: <http://www.consar.gob.mx/gobmx/Aplicativo/Factsheets/EC/ECSAR.pdf>

#### II) Inversiones



Tipo de Instrumento		PensionISSSTE (SB3)	Sistema Básicas 3**
Renta Variable Nacional	Renta Variable Nacional	6.92%	6.66%
	<b>Total</b>	<b>6.92%</b>	<b>6.66%</b>
Renta Variable Internacional	Renta Variable Internacional	5.70%	16.08%
	<b>Total</b>	<b>5.70%</b>	<b>16.08%</b>
Mercancías	Mercancías	0.00%	0.40%
	<b>Total</b>	<b>0.00%</b>	<b>0.40%</b>
FIBRAS	FIBRAS	0.86%	2.04%
	<b>Total</b>	<b>0.86%</b>	<b>2.04%</b>
Estructurado	Estructurados	8.41%	5.63%
	<b>Total</b>	<b>8.41%</b>	<b>5.63%</b>
Deuda Nacional	Aerolíneas	0.00%	0.01%
	Alimentos	0.46%	0.38%
	Automotriz	0.08%	0.12%
	Banca de Desarrollo	2.53%	1.76%
	Bancario	0.51%	1.27%
	Bebidas	0.96%	0.73%
	Cemento	0.29%	0.05%
	Centros Comerciales	0.38%	0.08%
	Consumo	0.29%	0.27%
	Deuda CP	0.00%	0.00%
	Empresas Productivas del Estado	7.26%	2.55%
	Estados	1.06%	0.62%
	Europesos	0.38%	3.31%
	Grupos Industriales	0.37%	0.66%
	Infraestructura	7.42%	3.15%
	Otros	0.73%	0.95%
	Papel	0.33%	0.10%
Serv. Financieros	0.27%	0.43%	
Siderúrgica	0.00%	0.00%	
Telecom	1.10%	1.30%	
Transporte	0.16%	0.51%	
Vivienda	2.61%	1.59%	
<b>Total</b>	<b>27.19%</b>	<b>19.85%</b>	
Deuda Internacional	Deuda Internacional	1.14%	1.16%
	<b>Total</b>	<b>1.14%</b>	<b>1.16%</b>
Deuda Gubernamental	BONDES	0.08%	0.22%
	BONOS	31.67%	12.20%
	BPA182	0.00%	0.01%
	CBIC	0.39%	3.42%
	CETES	0.08%	5.23%
	REPORTO	10.17%	1.38%
	UDIBONO	7.37%	24.85%
	UMS	0.00%	0.88%
	<b>Total</b>	<b>49.77%</b>	<b>48.17%</b>
	<b>Total</b>	<b>100.00%</b>	<b>100.00%</b>

#### Evolución de Inversiones



\*\*Considera las inversiones de todo el grupo de SIEFORES Básicas 3  
Cifras al cierre de septiembre de 2017

### III) Desempeño

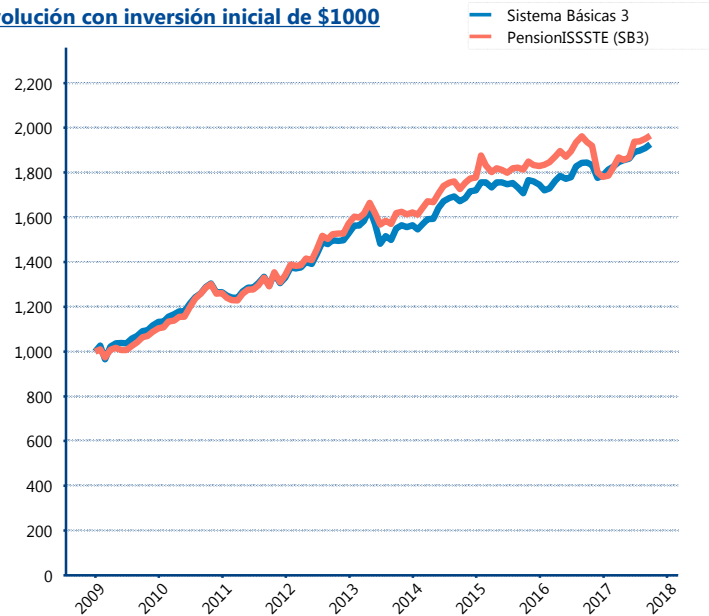
#### Rendimiento Bolsa

Tipo	PensionISSSTE (SB3)	Sistema Básicas 3
1 año	1.42%	4.46%
2 años	4.02%	6.16%
3 años	4.35%	4.79%
5 años	5.06%	5.05%

#### Indicador de Rendimiento Neto

Siefore	IRN %
Profuturo (SB3)	7.30%
SURA (SB3)	7.07%
<b>PensionISSSTE (SB3)</b>	<b>6.75%</b>
Banamex (SB3)	6.62%
Coppel (SB3)	6.48%
Metlife (SB3)	6.27%
Principal (SB3)	6.12%
Azteca (SB3)	6.02%
XXI-Banorte (SB3)	5.96%
Invercap (SB3)	5.27%
Inbursa (SB3)	5.08%
Promedio Simple	6.27 %
Promedio Ponderado	6.47 %

#### Evolución con inversión inicial de \$1000



Construido con el precio de la Siefore registrado en la Bolsa Mexicana de Valores

### IV) Medidas de sensibilidad y riesgos

#### Evolución del Plazo Promedio Ponderado

